

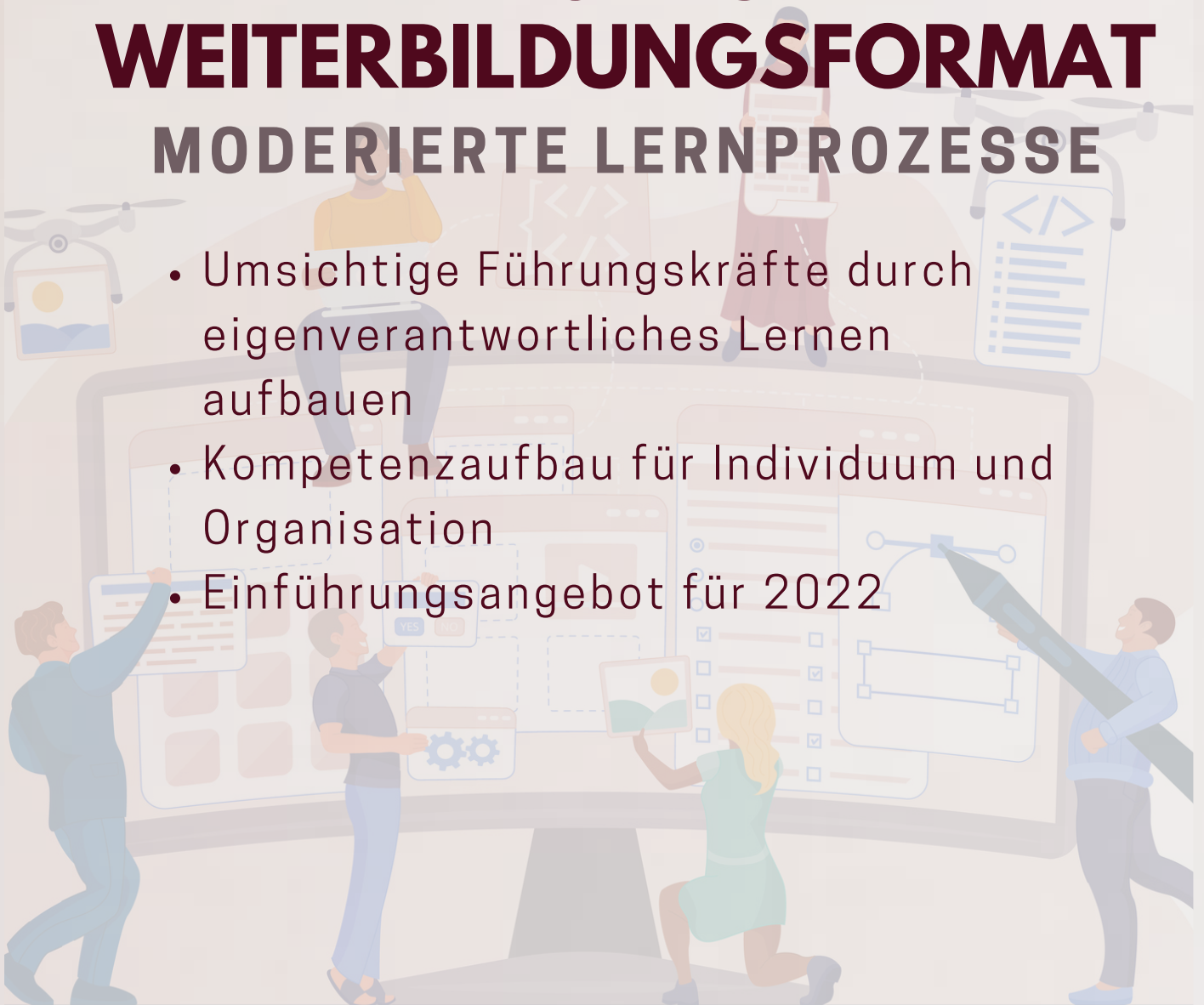
#NEW_WORK_EXPLORER

Lernreise zu den Fähigkeiten der Zukunft

KOMPETENZENTWICKLUNG INTERN FÖRDERN

AGILES WEITERBILDUNGSFORMAT MODERIERTE LERNPROZESSE

- Umsichtige Führungskräfte durch eigenverantwortliches Lernen aufbauen
- Kompetenzaufbau für Individuum und Organisation
- Einführungsangebot für 2022



LERNREISE ZU DEN FÄHIGKEITEN DER ZUKUNFT

Individualisierte Weiterbildungsmaßnahmen, die persönliche Weiterentwicklung mit Lernen als Organisation kombiniert, für Unternehmen mit Blick auf internen Kompetenzaufbau.

Der #new_work_explorer ist eine wirkungsvolle Weiterbildungsmaßnahme die Teilnehmenden ermöglicht, individuelle Ziele im Rahmen der Digitalisierung und Kompetenzerweiterung zu definieren und umzusetzen. Unternehmen stärken mit dieser Maßnahme die Eigenverantwortung der Teilnehmenden und tragen zur effektiven Ressourcennutzung bei.

Die Lernreise teilt sich in 3 Phasen auf:

- **Phase 1 - Vorbereitung und Planung, 6 Wochen.** Der Auftakt zur Lernreise ist ein Workshop, bei dem die Teilnehmenden die Unternehmensvision/Ziele in Erinnerung rufen, und die Potenziale der Digitalisierung für den eigenen Betrieb oder Arbeitsbereich ausloten. Danach wird eine Lerngruppe gebildet und individuelle Lernziele, im Rahmen der Unternehmensziele definiert.
- **Phase 2 - Umsetzung und Lernen - . 8 Wochen.** Das Herzstück der Lernreise ist die Phase der Wissensaneignung. Die Teilnehmenden nutzen diese Phase für ihre Rechercharbeiten, nutzen die Kompetenzen von KollegInnen und sorgen selbstständig dafür, dass sie ihre Lernziele erreichen. In dieser Phase teilt sich die Lerngruppe in Tandems, welche zusammenarbeiten und sich gegenseitig unterstützen.

Phase 3: Kompetenzsicherung- 6 Wochen. Als Abschluss der Lernreise wird selbsttätig in den Tandems daran gearbeitet die Lernerfahrungen aufzubereiten und sie an den KollegInnen weiterzugeben. Somit bleibt das erlernte Wissen nicht individualisiert, sondern kommt der Organisationsgemeinschaft zu Gute.

red-ma unterstützt weiters bei der unternehmensweiten Disseminierung, welche im Anschluss der Lernreise erfolgen kann.

STATIONEN DER LERNREISE

1

Phase 1: Vorbereitung und Planung - 6 Wochen

Einstieg in die digitale Lernreise

Format Workshop 4 Stunden

Zielgruppe interessierte Führungskräfte und Mitarbeiter:innen des Unternehmens

Inhalt Mit der Unternehmensvision als Rahmen werden die Möglichkeiten und Herausforderungen der Digitalisierung für den eigenen Bereich ausgelotet. Dabei wird die Vielfalt digitaler Möglichkeiten exploriert und eine Priorisierung vorgenommen.

2

Individuelle Lernziele entwickeln

Format: Workshop 4 Stunden

Zielgruppe: Teilnehmer:innen der Lernreise

Inhalt: Die Teilnehmende entwickeln in einem moderierten Setting ihre individuellen Ziele, abgeleitet von den Unternehmenszielen. Fokus liegt auf die persönliche ompetenzerweiterung im Bereich der Digitalisierung von Aufgaben oder Prozessen.

3

MIRO Whiteboard Einschulung

Format: Workshop 2 Stunden

Zielgruppe: Teilnehmer:innen der Lernreise

Inhalt: Einschulung in die Nutzung von MIRO als Whiteboard und als zentrales Kommunikationstool für die Lernreise

4

Phase 2: Umsetzung und Lernen - 8 Wochen

Lernschritte definieren

Format Workshop 4 Stunden

Zielgruppe Teilnehmer:innen der Lernreise

Inhalt Die definierten Lernziele werden in Lernaufgaben umgewandelt und schriftlich in Form eines persönlichen Plans festgehalten. Weiters werden Lerntandems gebildet und Termine und Inhalte für die nachfolgende selbstorganisierte Lernphase vereinbart.

5

Selbstorganisierte Lernphase 1

Format: Lernphase: 2 oder mehr Treffen der Lerntandems innerhalb von 6 Wochen

Zielgruppe: Teilnehmer:innen der Lernreise

Optional: Coaching der Tandems durch red-ma Begleiterinnen

6

Reflexion der Lernphase

Format: Workshop 4 Stunden

Zielgruppe Teilnehmer:innen der Lernreise

Inhalt Im Rahmen dieser "Zwischenbilanz" reflektieren die Teilnehmer:innen den eigenen Lernprozess: Wurden alle Ziele erreicht? Hat die Arbeit in den Tandems funktioniert?

7

Phase 3: Wissenssicherung - 6 Wochen

Selbstorganisierte Lernphase 2

Format: Lernphase: mind. 1 Treffen der Lerntandems innerhalb von 4 Wochen

Zielgruppe Teilnehmer:innen der Lernreise

Inhalt: In dieser Phase werden die Ergebnisse in den Tandems evaluiert und für eine Vorstellung im Sinne einer Verbreitung und Sicherung der Erkenntnisse aufbereitet.

8

Wissenstransfer

Format: Workshop 4 Stunden

Zielgruppe Teilnehmer:innen der Lernreise sowie interessierte Führungskräfte und Mitarbeiter:innen des Unternehmens

Inhalt Vorstellung der aufbereiteten Ergebnisse für Führungskräfte und Kolleg:innen. Abschluss der Lernreise.

+

Optional

Format: Workshop

Var.1: Ergebnisse in einem größerem Rahmen - z.B. in Form eines Bildungstags, eines Grossgruppenevent oder einer virtuellen Messe im Unternehmen verbreiten

Var2: Zusammenfassung der Ergebnisse für interne Competence-Map mit HR-Verantwortlichen

INVESTITIONSBEITRAG

Einführungsangebot 2022

€950

**Preis pro Teilnehmende
exkl. 20% MwSt.**

Die Lernreise inkludiert folgende Elemente:

- Begleitung einer firmeninternen Lerngruppe von mind. 4 bis max. 20 Teilnehmenden
- Vor-und Nachbereitung der Workshops
- Moderation der Lerngruppentreffen
- Verwendung von MIRO als Dokumentationswerkzeug
- Follow-Up Gespräch mit den Auftraggebern
- Ausführliche Dokumentation
- Vergünstigte Teilnahme an red-ma Webinar "Online Fitness"
- Durchführung der Workshops entweder Online oder vor Ort beim Auftraggeber oder in Kombination vor Ort und Online.

DIE (LERN)REISEBEGLEITERINNEN



**Angelika Güttl-Strahlhofer,
Certified Digital Consultant
red-ma Geschäftsführung**

Aktuelle Schwerpunkte

- Digital Learning Trends Scout
- Aufbau und Moderation von (internationalen) Online-Communities
- Leitung und Beratung bei digitalen Bildungsprojekten



**Christine Moore,
red-ma Partnerin**

Aktuelle Schwerpunkte

- Systemische Organisationsentwicklung
- Begleitung in Veränderungsprozessen
- Organisationales Lernen und Unternehmenskultur
- Facilitation mit kreativen, partizipativen Methoden
- Online-Facilitätion, digital OE

+43-650-24 83 885
ag@red-ma.eu

+43-676-70 10 119
cm@red-ma.eu



Wir begleiten Unternehmen dabei, Digitalisierungsvorhaben mit hoher Akzeptanz auszuwählen und zu priorisieren. Dieser kooperative Prozess trägt zur Zukunftssicherung der Organisation bei und ermöglicht Mitarbeiter:innen, Orientierung in einem new_work Umfeld zu finden.

<https://red-ma.eu>